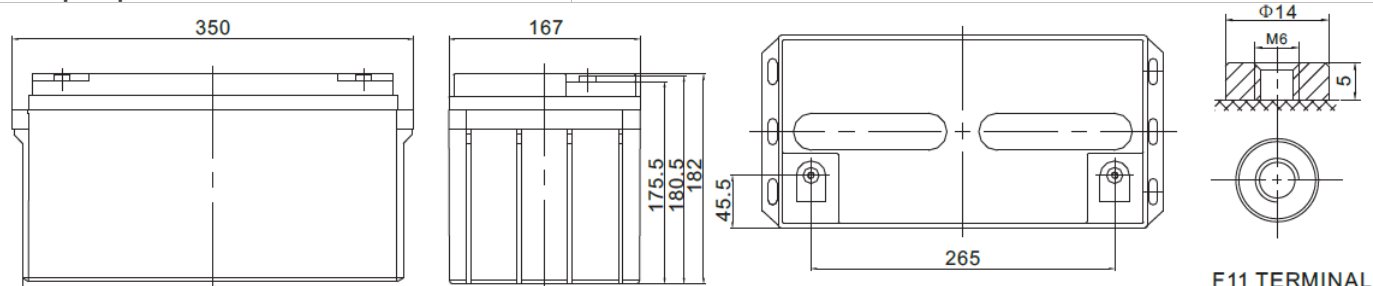


Challenger A12-80 – герметизированная необслуживаемая аккумуляторная батарея VRLA, AGM. Серия A12 разработана для использования в источниках бесперебойного питания, системах безопасности, медицине, системах связи, в альтернативной энергетике и т. д. Соответствует стандартам IEC, BS, JIS. Срок службы – 12 лет.



Модель	Емкость, Ач		Габариты, мм ±2мм			Вес, кг ±3.0%
	C10, 1,80 В/эл	C20, 1,75 В/эл	Д	Ш	В	
A12-80	80	84.8	350	167	175/182	20,5

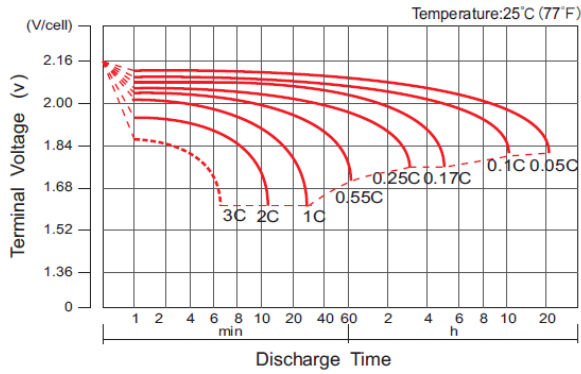
Вольтаж	12 В
Ток разряда, максимальный	800 А (5 сек)
Внутреннее сопротивление	6,0 мОм
Ток короткого замыкания	1840 А
Диапазон рабочих температур	Разряд: -20...+60°C Заряд: 0...+50°C Хранение: -20...+60°C
Напряжение заряда (буф. режим)	13,6-13,8В (25°C)
Макс. Ток заряда	24.0 А
Уравнительный заряд и режим циклирования	14,6-14,8В (25°C)
Саморазряд	< 3% / мес..
Терминалы	F11 (M6)
Корпус	ABS (UL94-НВ). Доступно в корпусе UL94-V0 (по запросу)
Положительный электрод	решетчатая пластина, диоксид свинца
Отрицательный электрод	решетчатая пластина из свинцово-кальциево-оловянистого сплава
Свинец	99,998% чистоты
Сепаратор	стекловолокно



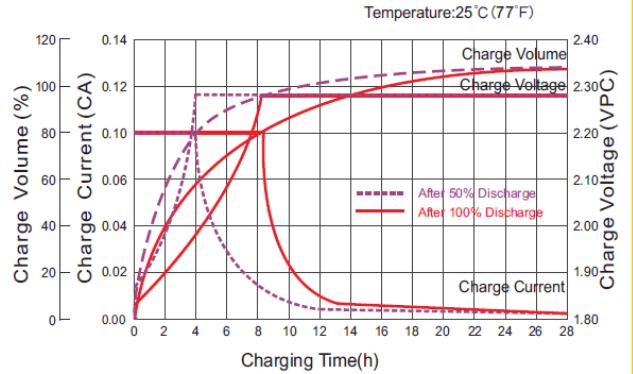
Разряд постоянным током, А (25°C)											
F.V/Time	10MIN	15MIN	30MIN	1HR	2HR	3HR	4HR	5HR	8HR	10HR	20HR
1.60V	195.3	148.3	87.6	48.9	29.1	22.6	17.7	15.1	10.1	8.44	4.41
1.65V	184.5	141.8	84.1	47.2	28.2	21.9	17.3	14.7	10.0	8.34	4.34
1.70V	169.9	132.8	80.4	45.7	27.3	21.3	16.8	14.3	9.87	8.21	4.29
1.75V	155.5	123.6	76.8	44.0	26.3	20.6	16.4	14.0	9.74	8.10	4.24
1.80V	140.7	114.1	73.4	42.3	25.4	20.0	15.9	13.6	9.57	8.00	4.20
1.85V	115.0	94.7	63.3	38.0	23.2	18.5	14.8	12.7	8.99	7.53	3.99

Разряд постоянной мощностью, Вт (25°C)											
F.V/Time	10MIN	15MIN	30MIN	1HR	2HR	3HR	4HR	5HR	8HR	10HR	20HR
1.60V	331.9	259.3	159.1	91.9	55.2	43.1	34.0	29.1	19.8	16.6	8.69
1.65V	319.7	251.6	154.4	89.2	53.7	41.9	33.2	28.4	19.6	16.4	8.57
1.70V	299.7	239.2	149.0	86.9	52.2	41.0	32.5	27.8	19.4	16.2	8.47
1.75V	279.3	225.8	143.9	84.2	50.6	39.9	31.8	27.2	19.1	16.0	8.38
1.80V	257.2	211.4	138.9	81.4	49.1	38.8	31.0	26.6	18.9	15.8	8.31
1.85V	213.9	177.9	120.8	73.5	45.2	36.1	28.9	24.9	17.7	14.9	7.90

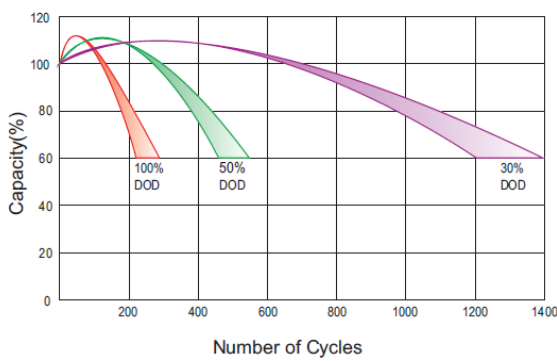
Discharge Characteristics Curve



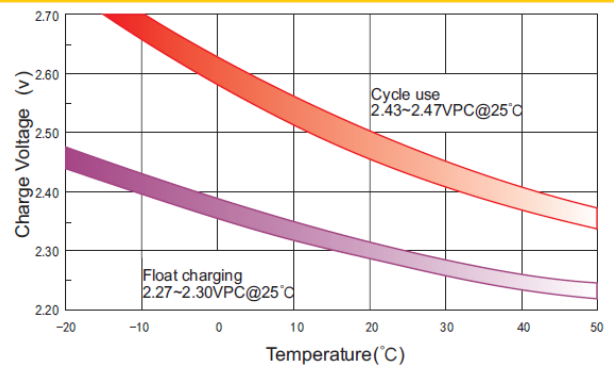
Charge Characteristic Curve For Standby Use



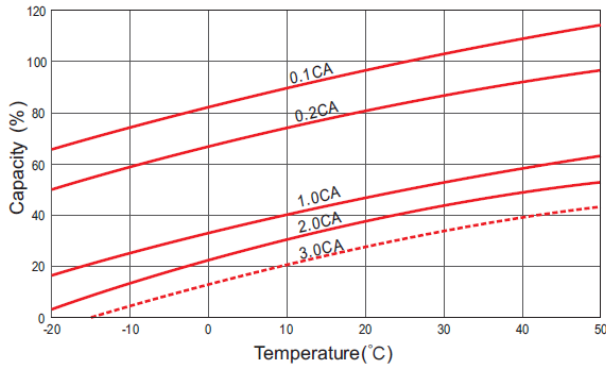
Cycle Life In Relation To Depth Of Discharge



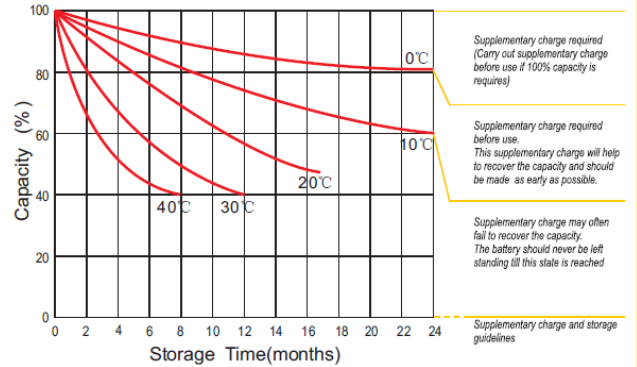
Relationship Between Charging Voltage And Temperature



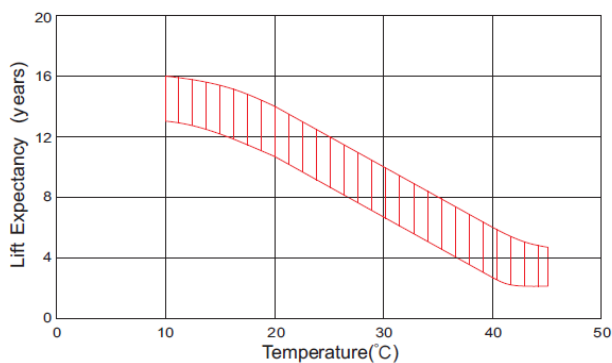
Temperature Effects On Capacity



Storage Characteristics



Effect Of Temperature On Long Term Life



Life Characteristics Of Standby Use

